

EL DRAGÓN DEL FLYSCH



FLYSCH
Bizkaia

PARKE GEOLÓGIKOA
PARQUE GEOLÓGICO
GEOLOGICAL PARK



FLYSCH
Bizkaia

PARKE GEOLOGIKOA
PARQUE GEOLÓGICO
GEOLOGICAL PARK

2025

EL DRAGÓN DEL FLYSCH

Edición e impresión

Ayuntamiento de Getxo

Asociación de Desarrollo Rural Jata-Ondo

Colaboración

Diputación Foral de Bizkaia

Gobierno Vasco

Diseño y contenidos

Ekobideak

www.ekobideak.com



Getxo
bizi ezazu



JATA-ONDO
LANDA GARAPENA
DESARROLLO RURAL

Bizkaia
foru aldundia
diputación foral

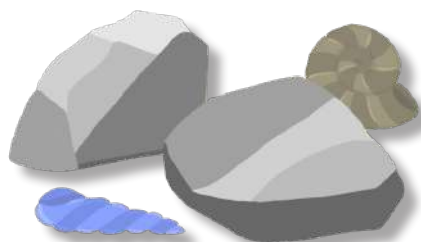


EUSKADI
BASQUE COUNTRY

EUSKO JAURLARITZA
GOBIERNO VASCO
TURISMO, MERKADATZA
ETA ABERTZULERIA
DEPARTAMENTO DE TURISMO,
COMERCIO Y CONSUMO

CONTENIDOS

El dragón del Flysch	1
Lugares donde habita el dragón	3
<i>Nummulites de Punta Galea</i>	3
<i>Rasa mareal de Barrika</i>	5
<i>Castillo de Butrón</i>	7
<i>Isla Billao</i>	9
Otros sitios de interés dragontinos	11
<i>La playa de Azkorri</i>	11
<i>El límite K/Pg de Sopela</i>	11
<i>El Flysch negro de Armintza</i>	12
<i>San Juan de Gaztelugatxe</i>	12
¿Dónde se esconde el dragón?	13
¡Pasatiempos!	15
Hasta la próxima, dragón...	19



Nuestro guardián marino

EL DRAGÓN DEL FLYSCH



En las profundidades del mar Cantábrico, donde las olas rompen con furia contra los acantilados de nuestra costa vizcaína, se esconde una leyenda: la del **dragón del Flysch**.

Esta criatura marina, de dimensiones colosales y forma de serpiente, se asemeja a un leviatán de las antiguas historias.

Los marineros vascos cuentan historias sobre las huellas gigantes que el dragón deja en la arena cuando emerge de las profundidades, un recordatorio de su presencia vigilante.

Se dice que este dragón es el guardián ancestral de la costa de Bizkaia, que vela por su protección, preservando la riqueza natural de este ecosistema único.

No es un dragón como los de los cuentos, sino un leviatán, una serpiente marina, que habita en los acantilados de la costa, en el entorno del Flysch Bizkaia.

¿TE ATREVES A DESCUBRIR TODOS LOS LUGARES DONDE SE ESCONDE EL DRAGÓN?

NUMMULITES DE PUNTA GALEA





A cualquier dragón que se precie le encanta el dinero, ya sea en oro o en monedas. Pero, ¿sabías que el dragón del Flysch Bizkaia tiene su propio tesoro escondido en nuestra costa?

Cuando baja la marea en Getxo, por los acantilados de Punta Galea aparecen unas diminutas monedas fósiles llamadas *nummulites*.

Todas las noches cuenta una por una estas curiosas monedas. Si escuchas un rugido, no es el oleaje que choca contra el acantilado, es el dragón del Flysch exclamando: «¡Soy rico!».

Los *nummulites* son fósiles de pequeños animales que vivieron en los albores del pasado, hace millones de años. ¿Sabías por qué se llaman así? Porque tiene forma de moneda, de hecho *nummus* significa «moneda» en griego.




Ejemplares de *nummulites*,
las «monedas fósiles»
de Punta Galea



Entre la arena mojada, surgen unas formas caprichosas que sólo se revelan cuando la marea baja: las marcas de la espalda de un dragón dormido bajo la arena.

Es nuestro dragón descansando de su agotadora rutina como guardián de la costa.



Dicen que si uno se acerca con cuidado a los acantilados en la noche, puede escuchar el ronquido del dragón dormido, un sonido profundo que vibra con la tierra.

La rasa mareal es una plataforma rocosa costera que se encuentra al nivel de la marea baja. Se forma por la erosión constante del mar sobre los acantilados, dando lugar a un ecosistema único con una gran biodiversidad.




Rasa mareal de la playa de Barrika, visible en bajamar.

RASA MAREAL DE BARRIKA





**CASTILLO
DE BUTRÓN**



Entre bosques siempre verdes, se encuentra el castillo de Butrón. Sus torres de piedra y mura-llas han sido testigos del paso del tiempo.

Se dice que el dragón del Fyisch llegó al castillo hace muchos años, nadando por el río Butrón que pasa a su lado, buscando refugio de unos cazadores que le perseguían.

Encontró un hogar entre los pasadizos secretos y las cámaras ocultas del castillo, donde podía esconderse y observar el mundo sin ser visto.



El castillo de Butrón es una fortaleza neogótica de origen medieval ubicada en Gatika. Esta imponente fortaleza, declarada Patrimonio Histórico, se alza sobre una colina rodeada de un bosque centenario con distintas especies.

El castillo de Butrón.



En los acantilados de Gorniz, bajo la atenta mirada del faro, se encuentra la isla Billao.

Desde la distancia, esta isla se asemeja a un dragón, con su cuerpo emergiendo de las aguas del Cantábrico, siempre atento a cualquier amenaza que pueda acechar cerca de los acantilados.

Sumergido en el agua, vigila la costa y protege a los pueblos de los peligros del mar, ahuyentando las tormentas con su rugido atronador.

La isla Billao, también conocida como Isla Villano, es un pequeño islote situado frente a la costa de Gorniz. Tiene una forma alargada y está cubierta de vegetación verde. Además, es un espacio natural protegido.

La isla Billao.





ISLA BILLAO



Existen otros rincones del Flysch Bizkaia donde el dragón deja su huella. ¿Quieres conocerlos?

LA PLAYA DE AZKORRI

En la zona más natural de Getxo, se encuentra una playa, de arena negra, conocida como Gorrondatxe o Azkorri.

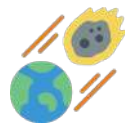
Dicen que lo que brilla entre la arena son algunas escamas del dragón.



EL LÍMITE K/PG DE SOPELA

La huella del famoso meteorito se puede observar en medio de los acantilados de Sopela.

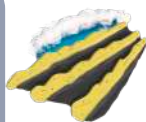
Los dinosaurios que se extinguieron durante esa época son los antepasados de nuestro dragón.



EL FLYSCH NEGRO DE ARMINTZA

Hace tiempo, unos piratas quisieron abordar la costa del Flysch Bizkaia, cerca del barrio de Armintza, en Lemoiz.

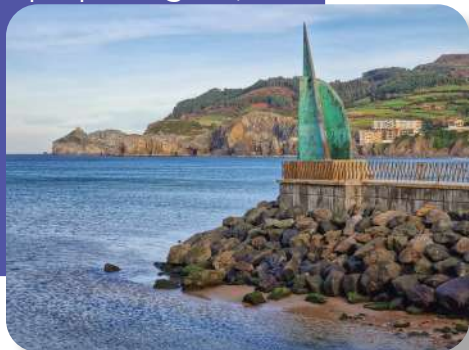
El dragón los alejó con su fuego, que quemó los negros acantilados hasta dejarlos «al rojo vivo».



SAN JUAN DE GAZTELUGATXE

Reconocido internacionalmente, San Juan de Gaztelugatxe es un biotopo protegido, paraíso para las aves y un escenario «de película».

A nuestro dragón le gusta observar esta fortaleza desde la playa de Bakio.



Consulta todos los lugares:
www.flyschbizkaia.eus



En este mapa se localizan las diferentes ubicaciones donde se encuentra el dragón del Flysch. ¿Las has descubierto todas?

Recuerda utilizar el transporte público para llegar al Flysch Bizkaia:



metro bilbao



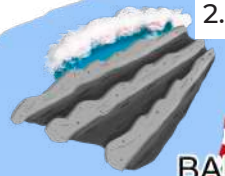
1.



SOPELA



b)



2.

BARRIKA

GORLIZ

PLENTZ



4.



GETXO



BILBAO

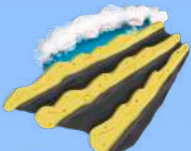
CÓMO LLEGAR:





2 km

c)



d)



SAN JUAN DE GAZTELUGATXE

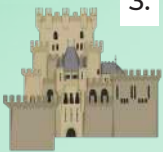
ARMINTZA



BAKIO



3.



FLYSCH
Bizkaia

PARKE GEOLOGIKOA
PARQUE GEOLÓGICO
GEOLOGICAL PARK

www.flyschbizkaia.eus

FRUIZ



LEYENDA

 GR 123 Ruta

DONDE HABITA EL DRAGÓN:

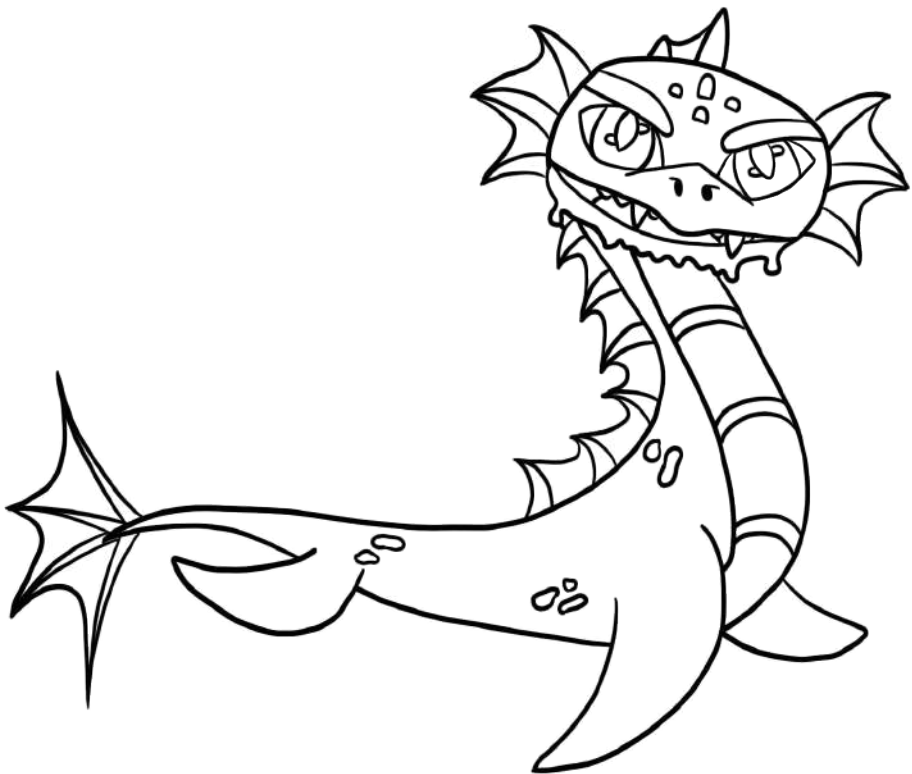
1. Nummulites de Punta Galea
2. Rasa mareal de Barrika
3. Castillo de Butrón
4. Isla Billao

OTROS SITIOS DRAGONTINOS:

- a) La playa de Azkorri
- b) El límite K/Pg de Sopela
- c) El Flysch negro de Armintza
- d) San Juan de Gaztelugatxe

¡PASATIEMPOS!

Pinta y colorea a nuestro dragón del Flysch:



¿TE ATREVES A PONERLE UN NOMBRE?

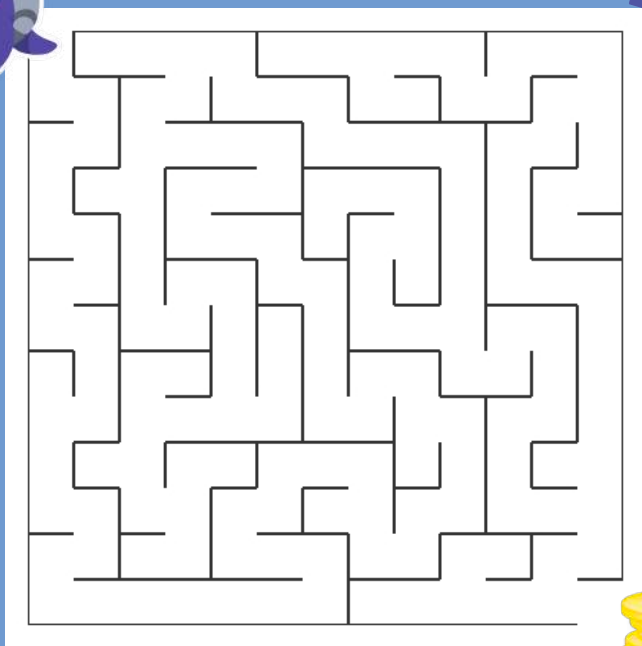
SOPA DE LETRAS

BARRIKA
 BIZKAIA
 BUTRON
 DRAGON
 FLYSCH
 FOSIL
 ISLA
 MAR

D	B	B	F	B	C	M
R	U	I	L	A	F	A
A	T	Z	Y	R	F	R
G	R	K	S	R	O	I
O	O	A	C	I	S	S
N	N	I	H	K	I	L
T	S	A	T	A	L	A

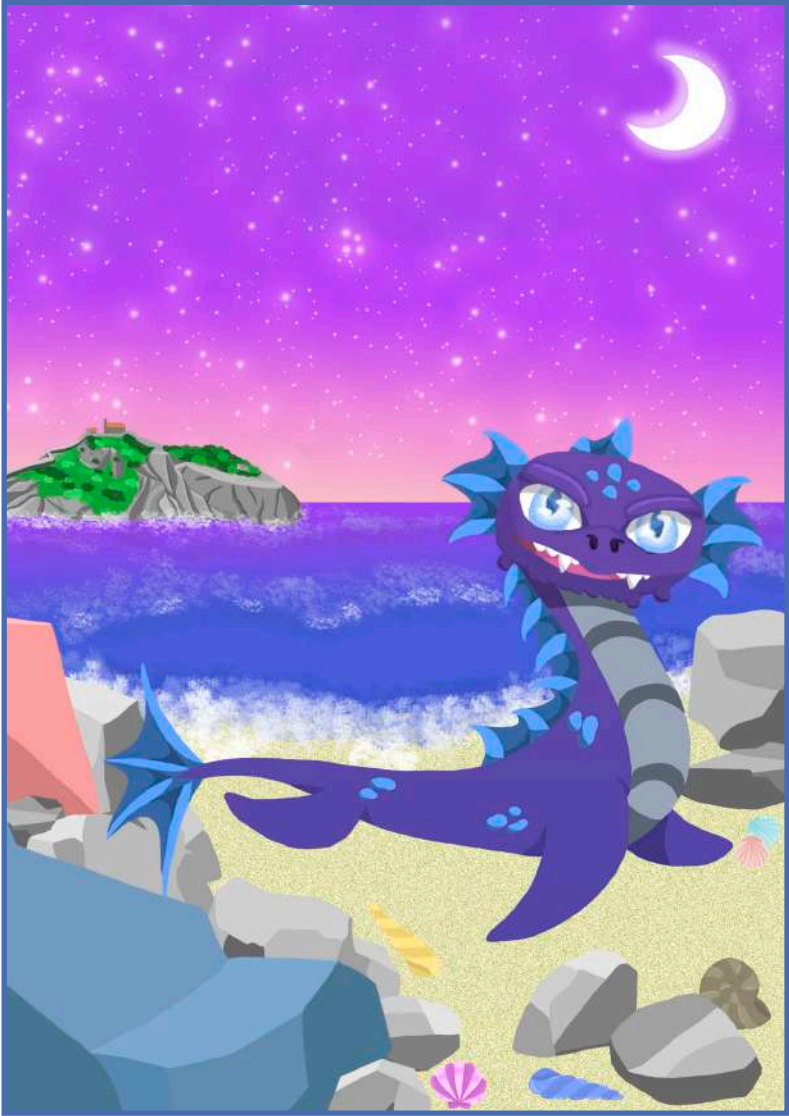


EL LABERINTO DEL FLYSCH

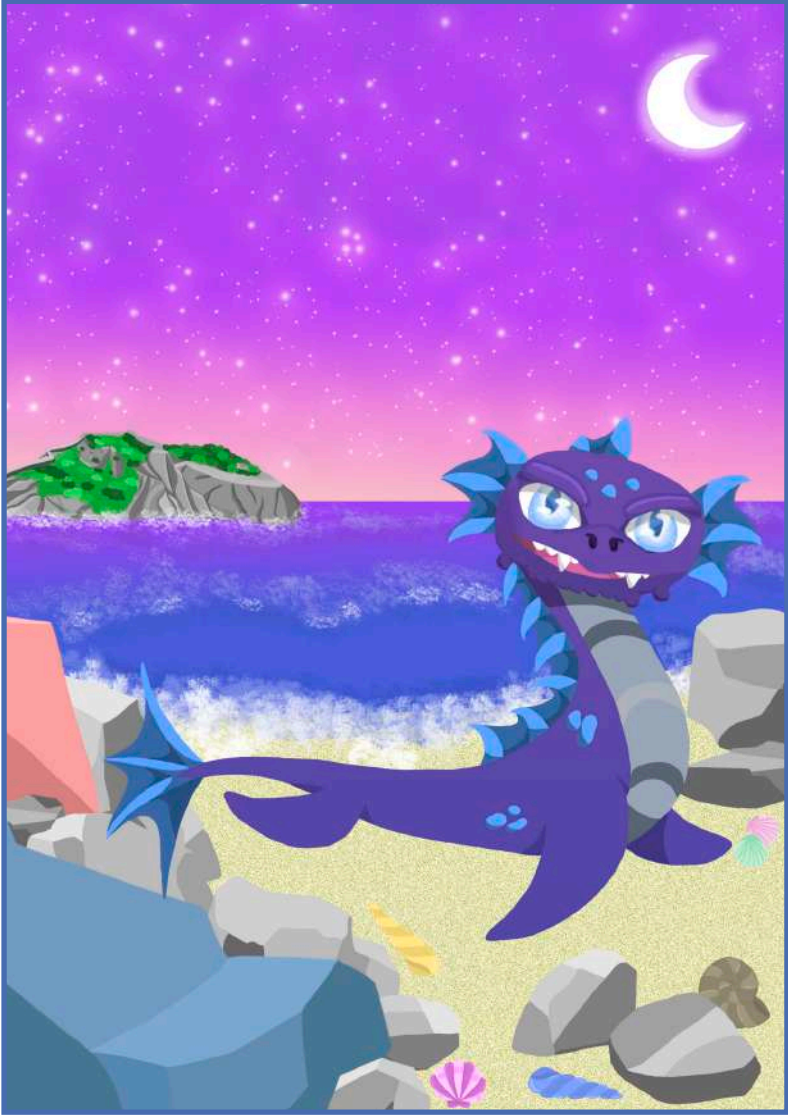


Ayuda al dragón del Flysch a encontrar sus monedas





LAS 7 DIFERENCIAS



Solución:

1) La luna al revés, 2) La ermita de San Juan, 3) La cola del dragón, 4) Dos manchas en la espalda, 5) Una raya del pecho, 6) Un cuerno en la cabeza, 7) Cambio de color de dos conchas.

Esperamos que hayas aprendido muchos de los secretos del Flysch Bizkaia y su dragón, una criatura fantástica que nos recuerda a diario el valorar nuestro territorio, nuestro hogar.

Así, la leyenda del dragón del Flysch se convertirá en un símbolo de la conexión entre la humanidad y la naturaleza.

Un recordatorio de que la verdadera riqueza reside en la armonía y en el respeto por el entorno que nos rodea.



El dragón del Flysch, guardián protector, continúa vigilando la costa, velando por el equilibrio del límite entre la tierra y el mar...

